

Estándar Retrofit Master Flash

¡Para instalaciones existentes!



Fabricado con EPDM o Silicón - Diseñado para una máxima resistencia al ambiente y a altas temperaturas.



Fácil Instalación - Con la herramienta adecuada, su diseño permite instalarlo en 5 minutos.

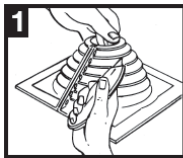


Ajuste Simple - Los diámetros del tubo están marcados claramente para realizar el corte adecuado.

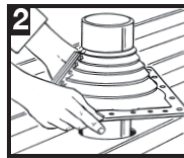


Base Adaptable - La base de aluminio se ajusta al perfil de cualquier lámina o superficie, y gracias a su flexibilidad, absorbe cualquier vibración.

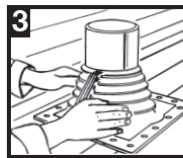
Proceso de Instalación



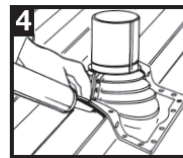
1 Elija la medida del corte.



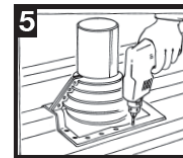
2 Coloque los clips macho hembra, deslice y amolde a la superficie.



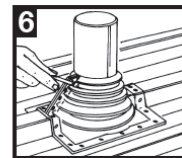
3 Presione Master Flash hacia abajo, moldeando al techo



4 Aplique sellador entre la base y el techo



5 Atornille a una distancia de 1-1/2" un tornillo de otro.



6 Coloque un cincho de plástico para cerrar, aplique sellador adicional si es necesario.

Tabla de dimensionamiento – Revise el diámetro del tubo y seleccione el Master Flash apropiado.

Medidas del tubo	Compuesto	No. De la parte		Detalles del sellador.	
#1 1/2" - 4" (12 - 101mm)	Negro EPDM	RF101BP		A-Diámetro superior	1/2" (12mm)
	Gris EPDM	RF101GP		B-Corte a la medida	1/2" - 4" (12 -101mm)
	Rojo Silicone	RF102RS		C-Dimensiones de la base	8-3/16" (205mm)
#2 4" - 9-1/4" (101 - 235mm)	Negro EPDM	RF201BP		A-Diámetro superior	4" (101mm)
	Gris EPDM	RF201GP		B-Corte a la medida	4" - 9-1/4" (101 - 235mm)
	Rojo Silicone	RF202RS		C-Dimensiones de la base	14-1/4" (362mm)
#3 9-1/4" - 16-1/4" (235 - 412mm)	Negro EPDM	RF301BP		A-Diámetro superior	9-1/4" (235mm)
	Gris EPDM	RF301GP		B-Corte a la medida	9-1/4" - 16-1/4" (235 - 412mm)
	Rojo Silicone	RF302RS		C-Dimensiones de la base	21-1/2" (546mm)