

# Square Vent Master Flash



**¡Específicamente diseñado para aplicaciones en tuberías cuadradas!**



**Fabricado con EPDM o Silicón** - Diseñado para una máxima resistencia al ambiente y a altas temperaturas.



**Fácil Instalación** – Con la herramienta adecuada, su diseño permite instalarlo en 5 minutos.

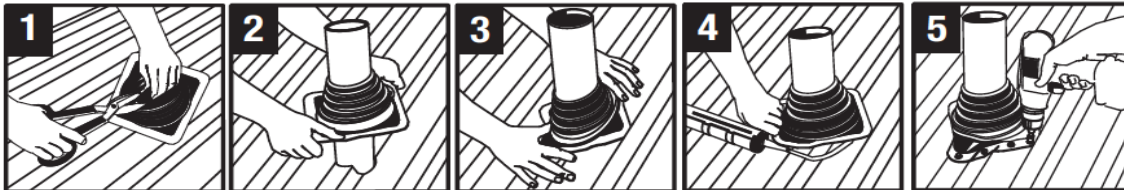


**Ajuste Simple** - Los diámetros del tubo están marcados claramente para realizar el corte adecuado.



**Base Adaptable** – La base de aluminio se ajusta al perfil de cualquier lámina o superficie, y gracias a su flexibilidad, absorbe cualquier vibración.

## Proceso de Instalación



Escoja la medida y corte

Deslice sobre la tubería

Adapte al perfil del techo

Aplique sellador

Atornille para finalizar

**Tabla de dimensionamiento** – Revise el diámetro del tubo y seleccione el Master Flas apropiado.

Medidas del tubo	Compuesto	No. De la parte		Detalles del sellador	
<b>#1</b> 2-1/2" - 4" (63 - 101mm)	Negro EPDM	RF101BP-SQ		A-Diámetro de la abertura superior	2-1/2" (63mm)
				B-Corte a la medida del tubo	2-1/2" to 4" (63-101mm)
				C-Dimensiones de la base	8" (203mm)
<b>#2</b> 2-1/4" - 5" (57 - 127mm)	Negro EPDM	RF201BP-SQ		A-Diámetro de la abertura superior	2-1/4" (57mm)
				B-Corte a la medida del tubo	2-1/4" to 5" (57-127mm)
				C-Dimensiones de la base	15-3/4" (400mm)